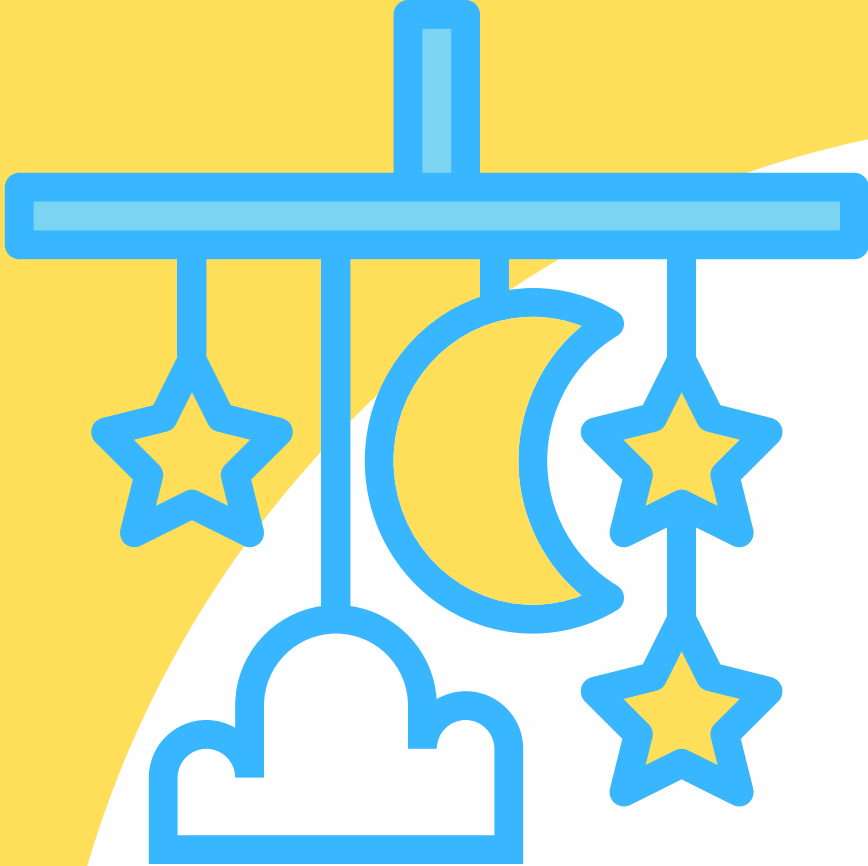


**DESARROLLO
EMOCIONAL Y SOCIAL
0 a 3 años**



2 a 6 meses





Puede calmarse sin ayuda, pero solo por periodos cortos de tiempo

(se pone los dedos en la boca y se chupa la mano)

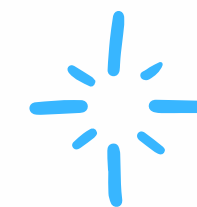
Empieza a imitar algunos movimientos y gestos faciales

(como sonreír o fruncir el ceño)

Trata de mirar a sus padres

Empieza a sonreírle a las personas

Le gusta jugar con la gente y puede ser que llore cuando se terminan los juegos



6 a 12 meses



Comienza a reconocer caras familiares y a darse cuenta si alguien es un desconocido



Responde ante las emociones de otras personas

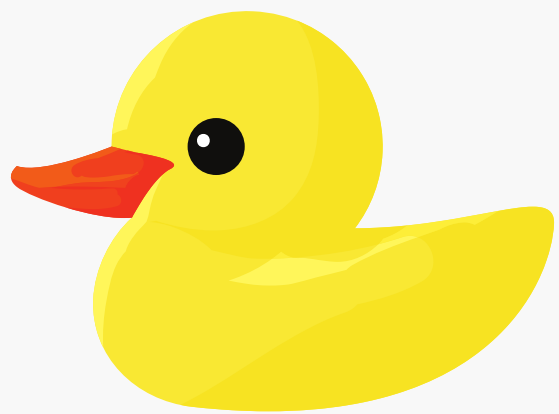
Le gusta mirarse en el espejo



A partir de los 9 meses, puede ser que les tenga miedo a los desconocidos y se aferre a los adultos conocidos todo el tiempo

Tiene sus juguetes preferidos

Entiende cuando se le dice “no” (a partir de los 9 meses)



12 a 24 meses



Actúa con timidez o se pone nervioso en presencia de desconocidos



Llora cuando la mamá o el papá se aleja

Demuestra miedo en algunas situaciones

Repite sonidos o acciones para llamar la atención y señala si está interesado en algo del entorno

Actúa cuando se le pide que haga algo sencillo



A partir de los 18 meses, puede tener rabietas intensas

Demuestra afecto a las personas conocidas



Explora solo el entorno, pero con la presencia cercana de los padres

Sabe decir "no" y sacude la cabeza como negación



24 a 36 meses

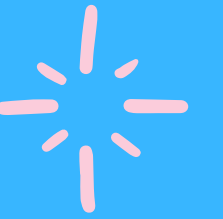


Imita a otras personas, especialmente a adultos y niños mayores

**Demuestra un comportamiento desafiante
(hace lo que se le ha dicho que no haga)**

Se entusiasma cuando está con otros niños y, por lo general, juega con ellos, aunque sin interactuar mucho, empieza a incluirlos en sus juegos

Es capaz de esperar su turno en los juegos



Se separa de su mamá y su papá con facilidad

Entiende la idea de lo que “es mío”, “de él” o “de ella”

Se molesta con los cambios de rutina grandes

