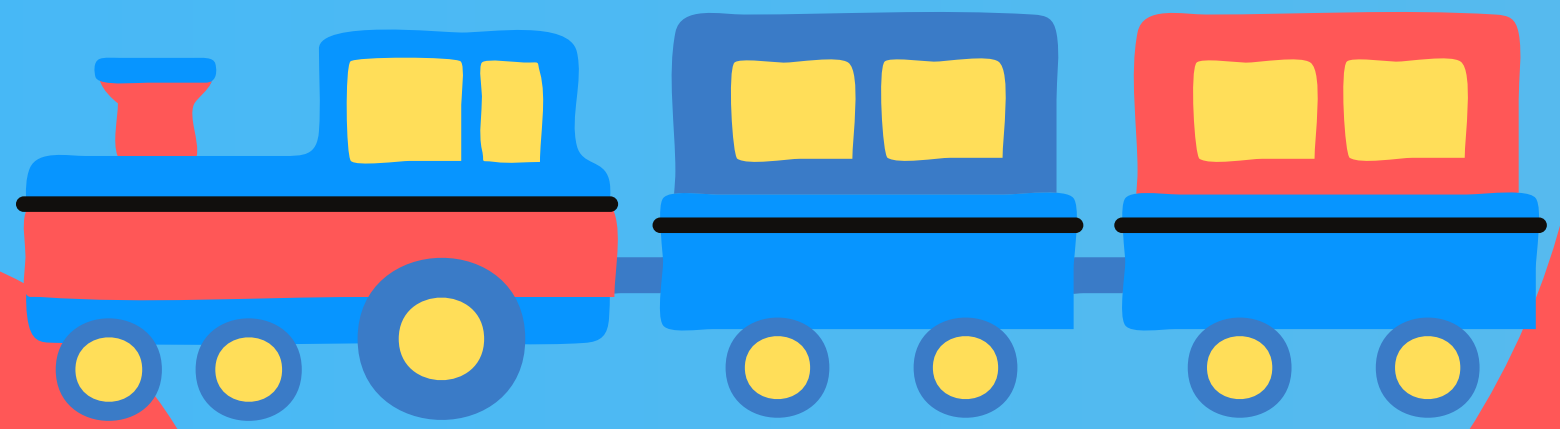


DESARROLLO EMOCIONAL Y SOCIAL

4 a 8 años



4 años





Disfruta haciendo cosas nuevas



Juega a ser otra persona

Le gusta más jugar con otros niños que solo

Colabora con otros niños

**Generalmente no es capaz de distinguir
la fantasía de la realidad**



**Es capaz de hacer cosas él solo como
vestirse/desvestirse, guardar sus juguetes, ayudar
con las tareas de casa...**



5 años



Quiere complacer y parecerse a los amigos/as



Es posible que haga más caso a las reglas y espere su turno en los juegos

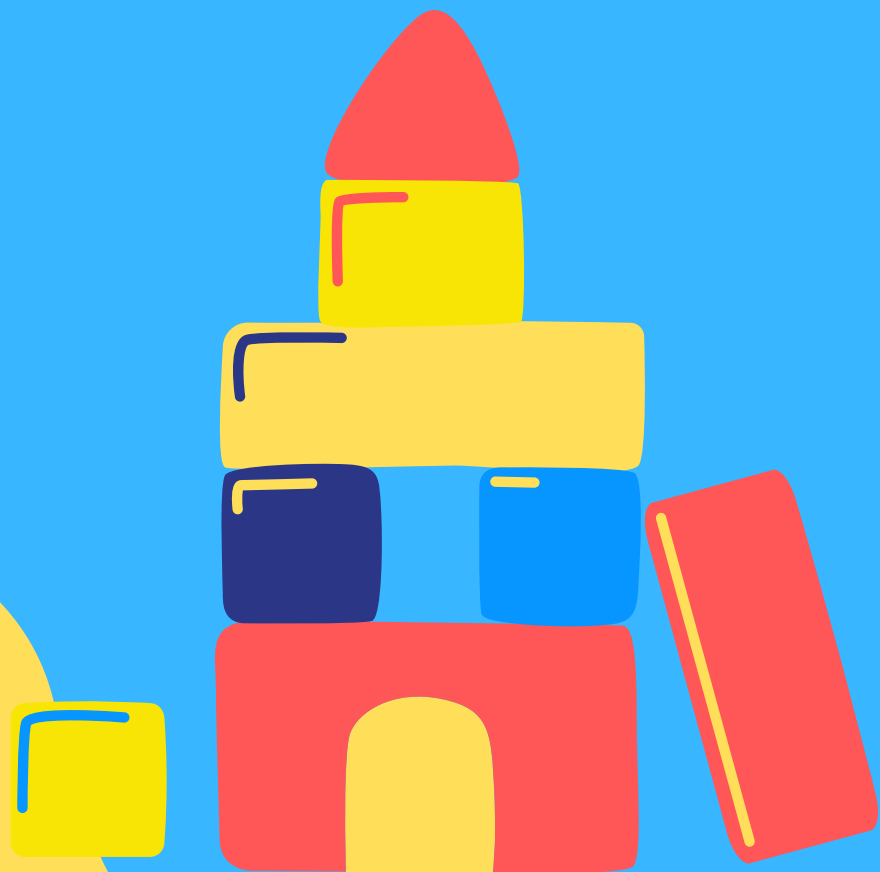
Puede distinguir la fantasía de la realidad



Mayor autonomía en general en actividades como terminar las tareas del cole o bañarse

Le gusta cooperar con otros

En ocasiones, puede mostrarse muy exigente



6 a 8 años



Muestra más independencia de los padres y la familia



Comienza a pensar en el futuro

Entiende mejor el lugar que ocupan en el mundo

Presta más atención a las amistades y al trabajo en equipo



Aprende mejores maneras de describir sus experiencias, sus ideas y sus sentimientos.



Se enfoca menos en sí mismo y se preocupa más por los demás

Desea ser querido y aceptado por sus amigos

